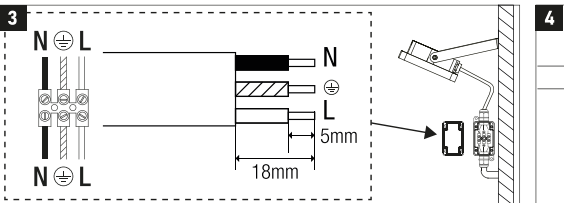
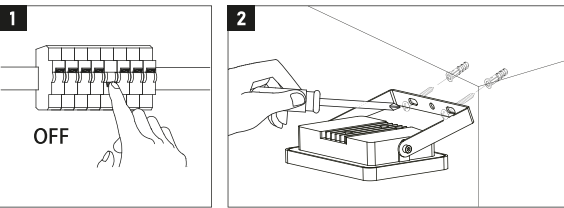




CONTACT US
Smoking Acc. International Kft.
H-4028 Debrecen, Kassai út 131/b.
info@smokingacc.hu



(EN) Modee Smart Lighting LED P-Series Floodlight

WARNING!
Install, check and repair should be done by an electrician. To avoid electric shock, serious injury or property damage, isolate power before installing, removing, or servicing the product. Any broken or damaged parts should be replaced as soon as possible. These products are designed for connection to a 220-240V/50/60Hz. The light source of this luminaire is not replaceable! When the light source reaches the end of its life, the whole of the luminaire must be replaced. Junction Box is not included. Installation may require advice from a qualified person. Do not install in areas that are exposed to continual running water or prone to flooding. Ensure that the mounting surface is flat and stable.

WHAT DOES THE BOX CONTAIN?
• 1 x Floodlight with mounting bracket
• 1 x User Manual

NOTATION
L = phase (brown)
N = neutral (blue)
⊕ = ground (green-yellow)

INSTALLATION
1. Prepare the mains input cable for termination. Note that this product is class I and so must be fitted with an earth connection.
2. Drill mounting holes and insert suitable wall plugs. Rotate fitting to access screw mounting points on the bracket and secure using suitable fixings.
3. Terminate input wiring to the fitting as above by using a suitable IP rated connector. Check seals, gaskets and the cable before testing the luminaire.
4. Turn on power supply.

WARRANTY AND REPAIR
Keep the purchase bill for 2 years of warranty! Show the purchase bill or other credentials to the maintenance staff! We do not offer free guarantee:
1. Wrong voltage usage and incorrect installation.
2. Self repair or modify.
3. Incorrect accessories usage.
4. Transportation or other accidental damage.

(HU) Modee Smart Lighting LED P-Szeriás Reflektor

FIGYELMEZTETÉS!
A beépítést, ellenőrzést és javítást szakképzett villanyszerelővel végeztesse! Annak érdekében, hogy elkerülje az elektromos sokkot, súlyos sérülést vagy anyagi kárt, kérjük kapcsolja le az áramot a termék beépítése, eltávolítása és szervizelése esetén. Bármilyen törlött vagy sérült rész minél hamarabb ki kell cserélni. Ezek a termékek 220-240V/50/60Hz áramkörhöz lettek tervezve. A termék fényforrása nem cserélhető! Ha a fényforrás eléri élettartama végét, az egész terméket ki kell cserélni. A kábelkamra nem tartozék. Beépítéshez kézszer szakértőnek tanácsot. A termékem nem építse olyan helyre, ahol folyamatosan folyó víz érheti vagy áradásnak lehet kitéve. Bizonyosodjon meg róla, hogy a rögzítési felület sima és stabil.

MIT TARTALMAZ A DOBOZ?
• 1x Reflektor rögzítőkarjal
• 1x Használati útmutató

JELMAGYARÁZAT
L = fázis (barna)
N = nulla (kék)
⊕ = földelés (zöld-sárga)

FELSZERELÉS
1. Arantáljon! Vegye figyelembe, hogy ez a termék I. osztályú, ezért földelési közzel kell ellátni.
2. Fúrjon lyukakat a falba és helyezze be a megfelelő fal dugókat. Forgassa el a szerelvényt, hogy hozzáférjen a karon lévő rögzítési pontokhoz és rögzítse a falik kár a csavarokkal.
3. Csatlakoztassa a bemeneti vezetékkeit a szerelvényhez a fenti ábra alapján egy megfelelő IP-beosztású csatlakozóval. Ne helyezze be a terméket az elektromos csatlakozóba, amíg a fényforrás eléri élettartama végét, az egész terméket ki kell cserélni. A kábelkamra nem tartozék. Beépítéshez kézszer szakértőnek tanácsot. A termékem nem építse olyan helyre, ahol folyamatosan folyó víz érheti vagy áradásnak lehet kitéve. Bizonyosodjon meg róla, hogy a rögzítési felület sima és stabil.

GARANCIJA ÉS JAVÍTÁS
Tartsa meg a vásárlásról szóló számlát a 2 évre szóló garanciáért! Mutassa meg a számlát a szakszerviz munkatársainak! Nem vállalunk ingyenes garanciát:
1. Rossz feszültség használat és helytelen felszerelés esetén.
2. Magánéletről javítás vagy módosítás esetén.
3. Rossz eszközök használata esetén.
4. Szállítási vagy önhibából létrejött sérülés esetén.

(BG) Modee Smart Lighting LED P-сериен прожектор

ПРЕДУПРЕЖДЕНИЕ!
Монтажът, проверката и ремонтът трябва да се извършват от квалифициран електрик! За да избегнете електрически удар, тежки наранявания или материални щети, моля изключете захранването при монтаж, демонтаж или сервизиране на продукта. Всички счупени или повредени части трябва да бъдат подменени възможно най-скоро. Тези продукти са проектирани за електрическа мрежа 220-240V/50/60Hz. Светлинният източник на продукта не подлежи на подмяна! Когато светлинният източник достигне края на експлоатационния си живот, целият продукт трябва да бъде заменен. Кабелната кутия не е включена. За монтаж потърсете експертен съвет. Не монтирайте продукта на място, където може да бъде изложен на постоянно течаща вода или наводнение. Уверете се, че монтажната повърхност е гладка и стабилна.

КАВНО СЪДЪРЖА ОПАКОВКАТА?
• 1 x Проектор с монтажен рамо
• 1 x Ръководство за употреба

ОБЩЕНИЕ НА СИМВОЛИТЕ
L = фаза (кафяв)

N = нула (син)
⊕ = заземяване (зелено-жълт)

МОНТАЖ

- Изключете захранването! Изкайте предвид, че този продукт е клас I и трябва да бъде свързан със заземяване.
- Проверете отворите в стената и поставете подходящи дюбели. Завертете осветителното тяло, за да получите достъп до точките за закрепване на рамата, и фиксирайте стената със с винтове.
- Свържете входящите проводници към осветителното тяло съгласно горната схема, като използвате подходящ конектор с IP защита. Преди поставяне на лампата проверете целостта на уплътнителните пръстени, уплътнители и кабели.
- Включете отново захранването!

ГАРАНЦИЯ И РЕМОТ
Запазете касовата бележка за 2-годишната гаранция! Представете я на служителите в оторизирания сервиз! Не поемаме безплатна гаранция при:
1. Използване на неправилно напрежение или неправилен монтаж.
2. Самостоятелен ремонт или модификация.
3. Използване на неподходящи инструменти.
4. Повреди, възникнали по време на транспорт или по вина на потребителя.

(CNR) Modee Smart Lighting LED P-серijski reflektor

UPOZORENJE!
Ugradnju, provjeru i popravku mora obavljati kvalifikovani električar! Kako biste izbjegli strujni udar, teške povrede ili materijalnu štetu, isključite napajanje prilikom ugradnje, uklonjavanja ili servisiranja proizvoda. Sve potrošene ili oštećene dijelove treba zamijeniti što je prije moguće. Ovi proizvodi su dizajnirani za električnu mrežu 220-240V/50/60Hz. Svjetlosni izvor predstavlja dio zamjenjiv. Kada svjetlosni izvor dostigne kraj svog vijeka trajanja, cijeli proizvod mora biti zamijenjen. Kabelska komora nije dio pakovanja. Za ugradnju zatražite savjet stručnjaka. Ne ugrađujte proizvod na mjestu gdje može biti izložen stalnom protoku vode ili poplavi. Provjerite da je montažna površina glatka i stabilna.

ŠTA SE NALAZI U PAKOVANJU?
• 1 x Reflektor sa montažnim nosačem
• 1 x Uputstvo za upotrebu

ОБЈАСНЕНИЕ СИМБОЛА

L = фаза (браун)
N = нула (плава)
⊕ = уземление (зелено-жълта)

МОНТАЖ

- Изключте напаяние! Имайте на уму да је овај производ класе I и мора бити повезан на уземljenje.
- Збушите рупе у зиду и уметните одговарајуће тиле. Отворите свјетлику како бисте приступили тачкама за причвршћивање на носачу и причврстите зидни носаче вјижма.
- Повежите улазне водове са свјетликом према горе наведеној шеми користећи одговарајући конектор са IP заштитом. Прије тестирања свјетлике проверите исправност заптивних прстенова, заптивки и кабла.
- Поновно укључите напаяние!

GARANCIJA I POPRAVKA
Sačuvajte račun o kupovini radi 2-godišnje garancije! Priložite račun odvoćenom servisu! Ne obaveđujemo besplatnu garanciju u slučaju:
1. Upotrebe pogrešnog napajanja ili nepravilne montaže.
2. Samostajne popravke ili izmjene.
3. Upotrebe neodgovarajućih alata.
4. Oštećenja nastalih tokom transporta ili krivicom korisnika.

(CS) Modee Smart Lighting LED P-sériový reflektor

UPOZORNĚNÍ!
Instalaci, kontrolu a opravy musí provádět kvalifikovaný elektrikář! Aby se předložil zdroj elektrického proudu, vážné zranění nebo materiální škodu, před instalací, demontáží nebo servisem výrobku vypněte napájení. Jakékoli prasklé nebo poškozené části je nutné co nejdříve vyměnit. Tyto výrobky jsou určeny pro elektrickou síť 220-240V/50/60Hz. Světelný zdroj výrobku není vyměnitelný! Po dosažení konce životnosti světelného zdroje je nutné vyměnit celý výrobek. Kabelová komora není součástí balení. Pro instalaci si vyžádejte odbornou radu. Neinstalujte výrobek na místo, kde by mohl být vystaven trvalé tekoucí vodě nebo zaplavení. Ujistěte se, že montážní povrch je hladký a stabilní.

OBŠAH BALENÍ
• 1 x Reflektor s montážním ramenem
• 1 x Návod k použití

ВЫСВѢТЛЕНІЕ СИМВОЛУ

L = фаза (красный)
N = нулевой провод (голубой)
⊕ = уземление (зелено-желтый)

INSTALÁCIA

- VypnĚte napájenĚ! Upravujte firmou, že se jedná o výrobek třídy I, a proto musí být připojen k ochrannému uzemnění.
- Vyvrtejte otvory do zdi a vložte vhodné hmoždinky. Otočte svítidlo, abyste získali přístup k upevňovacím bodům na rameni, a připevněte nástěnný držák pomocí šroubů.
- Připojte vstupní vodiče ke svítidlu podle výše uvedeného schématu pomocí vhodného konektoru s odpovídajícím IP krytím. Před testováním svítidla zkontrolujte neporušenost těsnících kroužků, těsnění a kabelů.
- Zapněte napájení!

ZÁRUKA A OPRAVY

Ušchovajte doklad o kúpi pro uplatnění Zleté záruky! Předložte jej pracovníkům autorizovaného servisu! Bezplatná záruka se nevztahuje na:
1. Použití nesprávného napětí nebo nesprávnou instalaci.
2. Neodborné opravy nebo úpravy.

- Použití nevhodného nářadí.
- Poškození vzniklé během přepravy nebo vinou uživatele.

(DA) Modee Smart Lighting LED P-serie projektor

ADVARSEL!
Installation, kontrol og reparation skal udføres af en kvalificeret elektriker! For at undgå elektrisk stød, alvorlig personskade eller materiel skade skal strømmen afbrydes ved installation, afmontering og service af produktet. Alle deløge og beskadigede dele skal udfiktes hurtigt muligt. Disse produkter er designet til 220-240V/50/60Hz strømforsyning. Produktets lyskilde kan ikke udskiftes! Når lyskilden når slutningen af sin levetid, skal hele produktet udskiftes. Kabelkammer medfølger ikke. Sag professionel rådgivning ved installation. Monter ikke produktet et sted, hvor det kan blive udsat for konstant rindende vand eller oversvømmelse. Sørg for, at monteringsfladen er jævn og stabil.

HVAD INDEHOLDER EMBALLAGEN?

- 1 x Projektor med monteringsarm
- 1 x Brugervejledning

SYMBOLFORKLARING

L = fase (brun)
N = nul (blå)
⊕ = jord (grøn-gul)

MONTERING

- Afbryd strømmen! Bemærk, at dette produkt er klasse I og derfor skal tilsluttes jord.
- Bør huller i væggen og indset passende rawplugs. Drej armaturet for at få adgang til fastgørelsespunkterne på armen, og fastgør vægbeslaget med skruer.
- Tilslut indgangsledningerne til armaturet i henhold til ovenstående diagram ved hjælp af en passende IP-klassificeret samlemuffe. Kontrollér pakning, tætninger og kabel for skader, før armaturet testes.
- Tænd for strømmen igen!

GARANTI OG REPARATION

Gem købskvitteringen for den 2-årige garanti! Vis kvitteringen til autoriseret servicepersonale! Gratis garanti ydes ikke ved:
1. Brug af forkert spænding eller forkert installation.
2. Uautoriseret reparation eller modificering.
3. Brug af forkert værktøj.
4. Skader opstået under transport eller som følge af brugers egen fejl.

(DE) Modee Smart Lighting LED P-Serien-Strahler

WARNUNG!

Installation, Überprüfung und Reparatur dürfen nur von einem qualifizierten Elektriker durchgeführt werden. Um Stromschläge, schwere Verletzungen oder Sachschäden zu vermeiden, schalten Sie bitte vor der Installation, Demontage oder Wartung des Produkts die Stromversorgung ab. Alle gebrochenen oder beschädigten Teile müssen so schnell wie möglich ausgetauscht werden. Diese Produkte sind für einen Stromkreis von 220-240V/50/60Hz ausgelegt. Die Lichtquelle des Produkts ist nicht austauschbar! Wenn die Lichtquelle das Ende ihrer Lebensdauer erreicht, muss das gesamte Produkt ersetzt werden. Die Kabelkammer ist nicht im Lieferumfang enthalten. Lassen Sie sich für die Installation fachkundig beraten. Installieren Sie das Produkt nicht an Orten, an denen es dauerhaft fließendem Wasser oder Überschwemmungen ausgesetzt sein kann. Stellen Sie sicher, dass die Montagefläche glatt und stabil ist.

LIEFERUMFANG

- 1 x Strahler mit Montagearm
- 1 x Bedienungsanleitung

ZEICHNERKLÄRUNG

L = Phase (braun)
N = Neutralleiter (blau)
⊕ = Erdung (grün-gelb)

MONTAGE

- Stromversorgung ausschalten! Beachten Sie, dass dieses Produkt der Schutzklasse I entspricht und daher geerdet werden muss.
- Bohren Sie Löcher in die Wand und setzen Sie geeignete Dübel ein. Drehen Sie die Leuchte, um Zugang zu den Befestigungspunkten am Arm zu erhalten, und befestigen Sie die Wandhalterung mit Schrauben.
- Schließen Sie die Zuleitungen gemäß der obenstehenden Abbildung mit einem geeigneten IP-klassifizierten Verbinder an die Leuchte an. Überprüfen Sie vor dem Testen der Leuchte die Umverthehrtheit der Dichtungsringe, Dichtungen und des Kabels.
- Stromversorgung wieder einschalten!

GARANTIE UND REPARATUR

Bewahren Sie den Kaufbeleg für die 2-jährige Garantie auf! Legen Sie diesen dem autorisierten Servicepersonal vor! Keine kostenlose Garantie bei:
1. Verwendung falscher Spannungen oder unsachgemäß Installation.
2. Eigenmächtiger Reparatur oder Veränderung.
3. Verwendung ungeeigneter Werkzeuge.
4. Transportschäden oder Schäden durch Eigenverschulden.

(EL) Modee Smart Lighting LED Προβολέας Σειράς P

ΠΡΟΒΛΗΤΟΓΝΩΣΗ!
Η εγκατάσταση, ο έλεγχος και η επισκευή πρέπει να πραγματοποιούνται από εξειδικευμένο ηλεκτρολόγο! Για να αποφευχθεί ηλεκτροπληξία, σοβαρός τραυματισμός ή υλική ζημία, παρακαλούμε αποσυνδέστε την παροχή ρεύματος κατά την εγκατάσταση, αφαίρεση ή συντήρηση του προϊόντος. Οποιοδήποτε αποσπώμενο ή καταστραμμένο εξάρτημα πρέπει να αντικαταστήσει το συντομότερο δυνατό. Τα προϊόντα αυτά έχουν σχεδιαστεί για κλιμάκιο 220-240V/50/60Hz. Η φωτεινή πηγή του προϊόντος δεν είναι αντικαταστάσιμη! Όταν η φωτεινή πηγή φθάσει στο τέλος της διάρκειας ζωής της, πρέπει να αντικαταστήσετε ολόκληρο το προϊόν. Ο θάλαμος καλωδίων δεν περιλαμβάνεται. Για την εγκατάσταση ζητήστε συμβουλές ειδικού. Μην εγκαθιστάτε το προϊόν σε σημείο όπου μπορεί να εκτεθεί σε συνεχή ροή νερού ή πλημμύρα. Βεβαιωθείτε ότι η επιφάνεια στερέωσης είναι λεία και σταθερή.

ΤΙ ΠΕΡΙΕΧΕΙ Η ΣΥΣΚΕΥΑΣΙΑ;

- 1 x Προβολέας με βραχίονα στήριξης
- 1 x Οδηγίες χρήσης

ΕΙΣΗΓΗΤΗ ΣΥΜΒΟΛΩΝ

L = φάση (καφέ)
N = ουδέτερος (μπλε)
⊕ = γείωση (πράσινο-κίτρινο)

ΕΓΚΑΤΑΣΤΑΣΗ

- Αποσυνδέστε την παροχή ρεύματος! Λάβετε υπόψη ότι το προϊόν είναι κατηγορίας I και πρέπει να συνδεθεί με γείωση.
- Ανοίξτε οπές στον τοίχο και τοποθετήστε τα κατάλληλα ούλα. Περιβρέστε το φωτιστικό σώμα να έχει πρόσβαση στα σημεία στερέωσης του βραχίονα και στερεώστε τη βάση τοίχου με βίδες.
- Συνδέστε το καλώδιο εισόδου στο φωτιστικό σώμα με το παραπάνω ειδικό εργαλείο σύμφωνα με τις οδηγίες. Το φωτιστικό σώμα δεν είναι αντικαταστάσιμο! Όταν η φωτεινή πηγή φθάσει στο τέλος της διάρκειας ζωής της, πρέπει να αντικαταστήσετε ολόκληρο το προϊόν. Ο θάλαμος καλωδίων δεν περιλαμβάνεται. Για την εγκατάσταση ζητήστε συμβουλές ειδικού. Μην εγκαθιστάτε το προϊόν σε σημείο όπου μπορεί να εκτεθεί σε συνεχή ροή νερού ή πλημμύρα.
- Επιβεβαιωθείτε ότι η επιφάνεια στερέωσης είναι λεία και σταθερή.

ΕΓΓΥΗΤΗ ΚΑΙ ΕΠΙΣΚΕΥΗ

Διατηρήστε την απόδειξη αγοράς για τη 2ετή εγγύηση! Επιδείξτε την στους υπαλλήλους του εξουσιοδοτημένου σέρβις! Δεν παρέχεται δωρεάν εγγύηση σε περίπτωση:
1. Χρήσης λανθασμένης τάσης ή λανθασμένης εγκατάστασης.
2. Αυθαίρετης επισκευής ή τροποποίησης.
3. Χρήσης ακατάλληλων εργαλείων.
4. Ζημιών που προκλήθηκαν κατά τη μεταφορά ή από υπαιτιότητα του χρήστη.

(ES) Projector Modee Smart Lighting LED Serie P

¡ADVERTENCIA!

La instalación, inspección y reparación deben ser realizadas por un electricista cualificado. Para evitar descargas eléctricas, lesiones por o daños materiales, desconecte la alimentación eléctrica durante la instalación, retirada o mantenimiento del producto. Cualquier pieza rota o dañada debe sustituirse lo antes posible. Estos productos están diseñados para circuitos de 220-240V/50/60Hz. La fuente de luz del producto no es reemplazable! Cuando la fuente de luz alcance el final de su vida útil, deberá sustituirse todo el producto. La caja de cableado no está incluida. Para la instalación, solicite asesoramiento profesional. No instale el producto en un lugar donde pueda estar expuesto a agua corriente continua o inundaciones. Asegúrese de que la superficie de montaje sea lisa y estable.

¿QUÉ CONTIENE LA CAJA?

- 1 x Projector con brazo de montaje
- 1 x Manual de instrucciones

EXPLICACIÓN DE LOS SÍMBOLOS

L = fase (marrón)
N = neutro (azul)
⊕ = toma de tierra (verde-amarillo)

INSTALACIÓN

- ¡Desconecte la alimentación eléctrica! Tenga en cuenta que este producto es de clase I y debe conectarse a tierra.
- Taladre orificios en la pared e inserte los tacos adecuados. Gire la luminaria para acceder a los puntos de fijación del brazo y fije el soporte de pared con tornillos.
- Conecte los cables de entrada a la luminaria según el esquema anterior u utilícelos con un conector con clasificación IP adecuada. Antes de montar la luminaria, compruebe la integridad de las juntas, anillos de sellado y del cable.
- ¡Vuelva a conectar la alimentación eléctrica!

GARANTÍA Y REPARACIÓN

Conserve el recibo de compra para la garantía de 2 años. Preséntelo al personal del servicio técnico autorizado. No ofrecemos garantía gratuita en caso de:
1. Uso de voltaje incorrecto o instalación inadecuada.
2. Reparación o modificación no autorizada.
3. Uso de herramientas inadecuadas.
4. Daños producidos durante el transporte o por culpa del usuario.

(ET) Modee Smart Lighting LED P-seriia projektor

HOIATUS!

Paigaldust, kontrolli ja remonti tohib teostada ainult kvalifitseeritud elektriki! Elektriloogi, rasket vigastuste või varalise kahju vältimiseks lülitage toide välja toote paigaldamise, eemaldamise või hoolduse ajal. Kõik purunenud või kahjustatud osad tuleb võimalikult kiiresti välja vahetada. Need tooted on mõeldud kasutamiseks 220-240V/50/60Hz elektrivõrgus. Toote valgusallikas ei ole vahetatav! Kui valgusallikas jõuab oma kasutusaja lõpuni, tuleb kogu toode välja vahetada. Kaablkamber ei kuulu komplekti. Paigaldamiseks küsige spetsialisti nõu. Arge paigaldage toote kohta, kus see võib olla pideva voolava vee või üleujutuse käes. Veenduge, et kinnituspind oleks sile ja stabiilne.

MIS ON PAKENDIS?

- 1 x Projektor koos kinnitusvarrega
- 1 x Kasutusjuhend

SÜMBOOLIDE SELGITUS

L = faas (pruun)
N = null (sinine)
⊕ = maandus (roheline-kollane)

PAIGALDUS

- Lülitage toide välja! Pange tähele, et see toode kuulub I kaitseklassi ja peab olema maandatud.
- Puurige seinu augud ja paigaldage sobivad tüübid. Pöörake valgusti, et pääseda ligi varre kinnituskohadele, ja kinnitage seinakinnitus kruvidega.
- Ühendage sisenühtlused valgustiga vastavalt ülaltoodud skeemile, kasutades sobiva IP-kaitseastme pistikut. Enne valgusti testimist ei vahetatav! Kui valgusallikas jõuab oma kasutusaja lõpuni, tuleb kogu toode välja vahetada. Kaablkamber ei kuulu komplekti. Paigaldamiseks küsige spetsialisti nõu. Arge paigaldage toote kohta, kus see võib olla pideva voolava vee või üleujutuse käes. Veenduge, et kinnituspind oleks sile ja stabiilne.

GARANTII JA REMONT

Hooldite ostutekk alle 2-aastase garantii jaoks! Esitage see volitatud hooldustöötajale. Tasuta garantiid ei pakuta järgmistel juhtudel:
1. Vale pinge kasutamine või vale paigaldus.
2. Omapooline remont või muudatused.
3. Sobimatute tööriistade kasutamine.
4. Transpordil käigus või kasutaja süül tekkinud kahjustused.

(FI) Modee Smart Lighting LED P-sarjan valonheittin

VAROITUS!

Asennuksen, tarkastuksen ja korjauksen saa suorittaa vain pätevä sähköasentaja! Irrota sähköä jännitteiden ja sähköiskun oimaisuusvähentämiseksi välttämiseksi katkaise virranotto tuotteen asennuksen, irrotuksen tai huollon ajaksi. Kaikki rikkoutuneet tai vaurioituneet osat on vaihdettava mahdollisimman pian. Nämä tuotteet on suunniteltu 220-240V-50/60Hz sähköverkkoon. Tuotteen valonlähde ei ole vaihdettava! Kun valonlähde saavuttaa käyttöikänsä loppu, koko tuote on vaihdettava. Kaapeliteiä ei sisälly toimitukseen. Kysy asennukseen asiantuntijan neuvoa. Älä asenna tuotetta paikalleen, jossa se voi altistua jatkuvalla juoksevalle vedelle tai tulviville tiloille. Varmista, että kiinnityspinta on tasainen ja jämäkä.

PAKKAUKSEN SISÄLTÖ

- 1 x Valonheittin kiinnitysvarrella
- 1 x Käyttöohje

SYMBOLIEN SELITYS

N = nolla (sininen)
⊕ = maadoitus (vihreä-keltainen)

ASENNUS

- Katkaise virta! Huomioi, että tämä tuote kuuluu suojaluokkaan I ja se on maadoitettava.
- Pora reiät seinään ja aseta sopivat tulpat. Käännä valaisin, jotta pääset käsiksi varren kiinnityskohtiin, ja kiinnitä kiinnitysruuvit kiveen.
- Liitä syöttöjohto valaisimeen lujaa olevaan kaapion mukaisesti käyttäen sopivaa IP-suojatusta liittintä. Tarkista ennen valaisimen testaamista tiiverteiden kiinnityksen, tiivisteiden ja kaapelin kunto.
- Kytke virtä takaisin päälle!

TAKUU JA KORJAUS

Säilytä ostokuiti 2 vuoden takuuta varten! Esitä se valtuutetun huollon henkilökunnalle. Ilmaista takuita ei myönnetä seuraavissa tapauksissa:
1. Väärin jännitteen käyttö tai virheellinen asennus.
2. Omatoinnin korjaus tai muutokset.
3. Väärin työkalujen käyttö.
4. Kuljetuksen aikana tai käyttäjän omasta syystä aiheutunut vaurio.

(FR) Projecteur Modee Smart Lighting LED Série P

AVERTISSEMENT !

L'installation, le contrôle et la réparation doivent être effectués par un électricien qualifié ! Afin d'éviter tout choc électrique, blessure grave ou dommage matériel, veuillez couper l'alimentation électrique lors de l'installation, du démontage ou de l'entretien du produit. Toute pièce cassée ou endommagée doit être remplacée dès que possible. Ces produits sont conçus pour un circuit de 220-240V/50/60Hz. La source lumineuse du produit n'est pas remplaçable ! Lorsque la source lumineuse atteint la fin de sa durée de vie, l'ensemble du produit doit être remplacé. Le compartiment de câbles n'est pas inclus. Pour l'installation, demandez conseil à un spécialiste. N'installez pas le produit dans un endroit où il pourrait être exposé à de l'eau courante en continu ou à des inondations. Assurez-vous que la surface de montage est lisse et stable.

CONTENU DE L'EMBALLAGE

- 1 x Projecteur avec bras de fixation
- 1 x Manuel d'utilisation

EXPLICATION DES SYMBOLES

L = phase (marron)
N = neutre (bleu)
⊕ = mise à la terre (vert-jaune)

INSTALLATION

- Coupez l'alimentation électrique ! Veuillez noter que ce produit est de classe I et doit donc être raccordé à la terre.
- Percez des trous dans le mur et insérez des chevilles adaptées. Tournez le luminaire afin d'accéder aux points de fixation sur le bras

(HR) Modese Smart Lighting LED P-serijski reflektor

UPOZORENJE!

Ugradnju, proveru i popravak mora obavljati kvalificirani električar! Kako biste izbegli stupnji udar, teške ozljede ili materijalnu štetu, isključite napajanje priklonom ugradnjom. Uklanjania ili servisiranja proizvoda. Sve slomljene ili oštećene dijelove potrebno je zamijeniti što je prije moguće. Ovi proizvodi su dizajnirani za električni krug 220~240V~50/60Hz. Svjetlosni izvor proizvoda nije zamjenjiv! Kada svetlosni izvor dossegne kraj svog vijeka trajanja, cijeli proizvod mora se zamijeniti. Kabelska komora nije uključena. Za ugradnju zatražite savjet stručnjaka. Ne ugrađujte proizvod na mjesto gdje može biti izložen stalnom protoku vode ili poplavi. Provjerite da je površina za montažu glatka i stabilna.

SADRŽAJ PAKIRANJA

- 1 x Reflektor s montažnom ručom
- 1 x Upute za uporabu

OBJAŠNJEVIJE SIMBOLA

L = faza (bruna)
N = nula (plava)
⚡ = uzemljenje (zeleno-žuta)

MONTAŽA

- Isključite napajanje! Imajte na umu da je ovaj proizvod klase II mora biti uzemljen.
- Izbitne ruge u zidu i umetnite odgovarajuće tiple. Otvorite svjetliju kako biste pristupili tačkama za pričvršćivanje na ruci i pričvrstite zidni nosač vijcima.
- Spojite ulazne vodiče na svjetiljku prema gornjoj shemi korišćiv odgovarajući konektor s IP zaštitom. Prije ispitivanja svjetiljke provjerite ispravnost brtvenih prstenova, brtvi i kabela.
- Poponvo uključite napajanje!

JAMSTVIJE I POPRAVAK

Sačuvajte račun o kupnji za 2-godišnje jamstvo! Priložite ga ovlaštenom servisu Besplatno jamstvo ne vrijedi u slučaju:

- Korištenja pogrešnog napona ili nepravilne montaže.
- Samostalnog popravka ili nepravilne.
- Korištenja neprikladnih alata.
- Oštećenja nastalih tijekom transporta ili krivjnom korisnika.

(IS) Modese Smart Lighting LED P-raabar kstijšlj

VIBVÖRUM!

Uppegnsting, skoðun og viðgerðir skulu einungis framkvæmdar af löggiltum rafvirkja Til að forðast rólloft, alvarleg meiðsi eða eignastjórn skólívka á rafmagni við uppsetningu, fjarlægningu eða viðhaldi vörunnar. Alla brotna eða slegna hluta skal skipta út eins fljótt og auðið er. Þessar vörur eru hannaðar fyrir innviðanlegan notaðan. Lífsuppspretta vörunnar er ekki skiptanleg! Þegar lífsuppspretta nær loknu endringartíma síns varðar á skiptu um alla vöruna. Kaplaðflö fylgir ekki. Leiðir til sérfærðings varðandi uppsetningu. Ekki setja vöruna upp á stað þar sem hún getur orðifri vöru stöðugum rennandi vatni eða flöðum. Gakktu úr skugga um að festifyrbordið sé slétt og stöðugt.

HVAD ER I KASSANUM?

- 1 x Kastljšlj með festingarmunni
- 1 x Notkunarleiðbeiningar

SKYRING TÁKNA

L = fasi (brúnn)

N = núll (blár)

⚡ = jarðtenging (græn-gul)

JARÞTENGING

- Slökkið á rafmagni! Athugið að þessi vara er i verndarlokk og þarf því að vera jarðtengd.
- Borid gót i vegginn og settið viðeigandi veggplugga i. Snúið ljósinu til að komast að festipunkti á armnum og festið veggfestinguna með skúrúm.
- Tengið innstakleisdráur við ljósbúnaðinn samkvæmt ofangreindu skýringamynd með viðeigandi ÍP-vörðu tengi. Áður en ljósbúnaðinn er fjarlægjað skal áttuga ístund þéttihvíngu, þéttingu og kapsals.
- Kveiklið áftur á rafmagninu!

ÁBYRGD OG VIÐGERDIR

Geymið kaupstaðfestingun fyrir 2 ára ábyrgð! Sjnið hana starfsókli við hægrendrar þjóntustu! Ökeypis ábyrgð gildir ekki í eftirfarandi tilvikum:

- Notkun rangrar spennu eða röng uppsetning.
- Viðeigandi viðgerðir eða breytingar.
- Notkun óviðeigandi verkfæra.
- Skemmdir sem urðu við flutning eða af völdum notanda.

(IT) Proiettoe Modese Smart Lighting LED Serie P

AVVERTENZE!

l'installazione, il controllo e la riparazione devono essere eseguiti da un elettricista qualificato! Per evitare scosse elettriche, gravi lesioni o danni materiali, scollegare l'alimentazione elettrica durante l'installazione, la rimozione o la manutenzione del prodotto. Qualsiasi parte rotta o danneggiata deve essere sostituita il prima possibile. Questi prodotti sono progettati per circuiti elettrici da 220–240V~50/60Hz. La sorgente luminosa del prodotto non è sostituibile! Quando la sorgente luminosa raggiunge la fine della sua vita utile, l'intero prodotto deve essere sostituito. Il vano cavi non è incluso. Per l'installazione, controllare la parete di un esperto. Non installare il prodotto in un luogo in cui possa essere esposto a flusso continuo d'acqua o a inondazioni. Assicurarsi che la superficie di montaggio sia liscia e stabile.

CONTENUTO DELLA CONFESSIONE

- 1 x Proiettoe con braccio di fissaggio
- 1 x Manuale di istruzioni

SPEGAZIONE DEI SIMBOLI

L = fase (marrone)

N = neutro (blu)

⚡ = messa a terra (verde-giallo)

INSTALLAZIONE

- Scollegare l'alimentazione elettrica! Si prega di notare che questo prodotto è di classe II deve pertanto essere collegato a terra, gravi lesioni o danni materiali, scollegare l'alimentazione elettrica durante l'installazione, la rimozione o la manutenzione del prodotto. Qualsiasi parte rotta o danneggiata deve essere sostituita il prima possibile. Questi prodotti sono progettati per circuiti elettrici da 220–240V~50/60Hz. La sorgente luminosa del prodotto non è sostituibile! Quando la sorgente luminosa raggiunge la fine della sua vita utile, l'intero prodotto deve essere sostituito. Il vano cavi non è incluso. Per l'installazione, controllare la parete di un esperto. Non installare il prodotto in un luogo in cui possa essere esposto a flusso continuo d'acqua o a inondazioni. Assicurarsi che la superficie di montaggio sia liscia e stabile.
- Collegare i cavi di ingresso all'apparecchio secondo lo schema sopra riportato utilizzando un connettore adeguato con grado di protezione IP.
- Prima di testare l'apparecchio, verificare l'integrità degli anodi di tenuta, dell'isolamento e la parete del cavo.
- Ricollegare l'alimentazione elettrica!

GARANZIA E RIPARAZIONE

Conservare la prova d'acquisto per la garanzia di 2 anni! Presentarla al personale di centro di assistenza autorizzato! Non è prevista garanzia gratuita in caso di:

- Utilizzo di tensione errata o installazione non corretta.
- Riparazioni o modifiche non autorizzate.
- Utilizzo di strumenti inadeguati.
- Danni verificatisi durante il trasporto o causati dall'utente.

(LT) Modese Smart Lighting LED P serijos prožektorius

(SPEJIMASI)

Montavim, patikrinim ir remontą turi atlikti tik kvalifikavusis elektrikas! Siekiant išvengti elektros smūgio, sunkių sužalojimų ar materialinės šalties, montuojant, nuimant ar atliekant techninę priežiūrą būtina atjungti elektros tiekimą. Visas sužalojimus ar pažeistas dalis reikia kruopščiai pakeisti. Šie gaminiai skirti 220~240V~50/60Hz elektros tinklui. Gaminius šaltinis nėra keičiamas! Pasibaigus šviesos šaltinio tarnavimo laikui, reikės pakeisti visą žarniką. Kabelų kamera nepriđdamą. Neb montavimo krepkiškį į specialią. Nepmontuokite gaminio vietoje, kur jis gali būti veikiamas nuolat tekančiu vandens ar uždūmimo. Įstikinkite, kad tvirtinimo paviršius yra lygus ir stabilus.

KAS YRA PAKUOTOJE?

- 1 x Prožektorius su tvirtinimo svirtimi
- 1 x Naudojimo instrukcija

SIMBOLŲ PAAIŠKINIMAS

L = faze (rudas)

N = nulis (melnas)

⚡ = žemėjimas (žalia-geilona)

MONTAVIMAS

- Įjunkite elektros tiekimą! Atkreipkite dėmesį, kad šis gaminyis priklauso I apsaugos klasei ir turi būti įžemintas.
- Įsgręžkite skylės sienoje į įstatykite tinkamus kaišius. Pasukite šviesuotą, kad pasiektumėte tvirtinimo taškus ant svirties, ir pritrauktinote sieninį laikiklį varžtais.

- Prįjunkite įvadinius laidus prie šviesuoto pagal aukščiau pateiktą schemą, naudodami tinkamą IP apsaugos jungtį. Prieš bandydami šviesuotą patikrinkite sandarinimo žiedų, tarpiklių ir kabelio būklę.
- Vien įjunkite elektros tiekimą!

GARANTIJAI REMONTAS

- Isaugokite pirkimo kvitą 2 metų garantijai! Pateiktie ji įgalioto serviso darbuotojams! Nemokama garantija netaškoma šiais atvejais:
 - Naudojama netinkama įtampa arba neteisings montavimas.
 - Savarankiškas remontas ar modifikacijos.
 - Naudojami netinkami įrankiai.
 - Pažeidimai, atsiradę transportavimo metu arba dėl naudotojo kaltės.

(LV) Modese Smart Lighting LED P serijas prožektorš

BRĪDINĀJUMSI

Uzdādsianu, pārbaudi un remontu drīkst veikt tikai kvalificēts elektrīkš! Lai izvairotos no elektrošokā, smāgiem savainojumiem vai materiālem zaudējumiem, uzsdādsianus, nomērsnāas vai apkopes laikā atvienojiet elektros tīklu. Visas salauztās vai bojātas detaļas jānomainā pēc iespējās ātrāk. Šie produkti ir paredzēti 220~240V~50/60Hz elektrotīklam. Produkta gaismas avots nav nomaināms! Kad gaismas avots sasniedz tā kalpošanas laika beigās, jāmainā viss produkts. Kabelu kamera nav iekļauta komplektā. Uzsdādsianu lūdziet specialīstā padomu. Neuzdēstiet produktu vietā, kur tas var tikt pakļauts pasvēģai tēkša ūdens iedarbībai vai aprūpšanai. Pārīecinieties, ka stiprinājamā virsma ir gluda un stabila.

KĀRĪREPAKŌJUMĀ?

- 1 x Prožektorš ar stiprinājamā konsolēnu
- 1 x Līetošanas instrukcija

SIMBOLU SKĀDRŌJUMS

L = faze (brūna)

N = nulle (zīla)

⚡ = zemējums (zaļā-želtelena)

UZSTĀDĀNSĀ

- Atvienojiet elektroapgādi! Nemiet vērā, ka šis produkts ir I aizsardzības klases un tam jābūt izēemtam.
- Izurbiet caurumus sienā un ievietojiet piemērotus dibeljus. Pārieģriet gaismekli, lai piekļūtu stiprinājamā punktiem uz konsolēnu, un pieslēgtiniet siemas stiprinājumā ar skrūvēm.
- Pievienojiet ieejas vadus gaismeklim saskaņā ar ierētkē rādītās shēmu, izmantojot atbilstošū IP aizsardzības savienotāju. Norīds gaismekļa testēšanas pārbaudiet bīvgredzeni, blīvējumu un kabeļa neobjūtību.
- Aktīvi pieslēdziet elektroapgādi!

GARANĒTIJA UN REMONTS

Saglabājiet pirkuma čekū 2 gadu garantijai! Uzdrīdot autorizētē servisu darbiniekus, pasargāsim garantija netiek nodrošināta šādās gadjūnos:

- Nepareizā sprieguma izmantošana vai nepareiza uzsdādsianā.
- Pašrocīgs remonts vai izmaiņas.
- Nepiemērotu instrumentu izmantošāna.
- Bojājumi, kas radušies transportēšanas laikā vai lietotāja vainas dēļ.

(NL) Modese Smart Lighting LED P-serie schijnwerper

WAARSCHUWING!

Installeer, controleer en repareer moge uitsluitend worden uitgevoerd door een gekwalificeerde elektricien! Om elektrische schokken, ernstig letsel of materiële schade te voorkomen, dient u de stroomtoevoer uit te schakelen bij installatie, verwijdering of onderhoud van het product. Alle gebroeken of beschadigde onderdelen moeten zo snel mogelijk worden vervangen. Deze producten zijn ontworpen voor een stroombroeiing van 220–240V~50/60Hz. De lichtbron van het product is niet uitwisselbaar! Wanneer de lichtbron het einde van zijn levensduur bereikt, moet het volledige product worden vervangen. De kabelruimte is niet ingebegren. Vraag deskundig advies voor de installatie. Installeer het product niet op een plaats waar het kan worden blootgesteld aan continue stromend water of overstroming. Zorg ervoor dat het montageoppervlak glad en stabiel is.

WIAT BEVAT DE VERPAKKING?

- 1 x Schijnwerper met montagearm
- 1 x Gebruiksaanwijzing

SIMBOLENVERKLARING

L = fase (bruin)

N = nul (blauw)

⚡ = aarding (groen-geel)

INSTALLATIE

- Schakel de stroom uit! Houid er rekening mee dat dit product klasse I is en daarom geaard moet worden.
- Boor gaten in de muur en plaats geschikte pluggen. Draai het armatuur om toegang te krijgen tot de bevestigingspunten op de arm en bevestig de muurbegreut met schroeven.
- Verbind de voedingskabels aan op het armatuur volgens het bovenstaande schema met behulp van een geschikte IP-geclassificeerde connector. Controleer vóór het testen van het armatuur de staat van de afdichtingen, afdichtingen en de kabel.
- Schakel de stroom weer in!

GARANTEE EN REPARATIE

Blijft het product gebreukloos voor de 2-jaarige garantie! Toen dit aan het personeel van de geautoriseerde service! Geen gratis garantie in geval van:

- Gebruik van verkeerde spanning of onjuiste installatie.
- Ongeautoriseerde reparatie of aanpassing.
- Gebruik van ongeschikt gereedschap.
- Schade ontstaan tijdens transport of door eigen toedoen.

(NO) Modese Smart Lighting LED P-serie lyskaster

ADVARSEL!

Installasjon, kontroll og reparasjon skal kun utføres av kvalifisert elektriker! For å unngå elektrisk støt, alvorlige personskader eller materielle skader, må strømmen kobles fra ved installasjon, demontering eller service av produktet. Alle ødelagte eller skadede deler må skiftes ut så snart som mulig. Disse produktene er designet for 220–240V~50/60Hz strømmett. Produktets lyskilde blir ikke byttet ut! Når lyskilden blir sluttet av sin levetid, må hele produktet skiftes ut. Kabelkommer følger ikke med. Be om faglig råd ved installasjon. Ikke installert produkt på et sted hvor det kan bli utsatt for konstant rennende vann eller oversvømmelse. Sørg for at monteringsflaten er jevn og stabil.

HVA INNEHOLDER PAKKEN?

- 1 x Lyskaster med monteringsarm
- 1 x Bruksanvisning

SYMBOLFORKLARING

L = fase (brun)

N = nøytral (blå)

⚡ = jording (grønn-gul)

MONTASJE

- Koble fra strømmen! Ver oppmerksom på at dette produktet er i klasse I og derfor må jorder.
- Bor hull i vegg og sett inn passende pluggar. Drei armaturen for å få tilgang til festepunktene på armen, og fest veggbrakketten med skrur.
- Koble til inngangskablene til armaturen i henhold til diagrammet ovenfor ved hjelp av en passende IP-classifisert kobling. For testing av armaturen, kontroller at tetningsringar, pakninger og kabel er intakte.
- Koble til strømmen igjen!

GARANTIOG REPARASJON

Ta vare på kjøpskvittingen for 2 års garanti! Vis den til autorisert servicepersonell! Gratis garanti gis ikke ved:

- Bruk av feil spennin eller feil installasjon.
- Uautorisert reparasjon eller modifikasjon.
- Bruk av feil verkøy.
- Skader oppstått under transport eller som følge av brukerfeil.

(PL) Reflektor Modese Smart Lighting LED serii P

OSTRZEŻENIE!

Instalacja, kontrola i naprawa muszą być wykonywane przez wykwalifikowanego elektryka! Aby uniknąć porażenia prądem, poważnych obrażeń lub szkód materialnych, należy odłączyć zasilanie podczas instalacji, demontażu lub serwisowania produktu. Wszystkie uszkodzone lub pęknięte części należy wymienić tak szybko, jak to możliwe. Produkty te są przeznaczone do obwodów do obwodów 220–240V~50/60Hz. Źródło światła w produkcie nie jest wymienne! Po osiągnięciu końca żywotności źródła światła należy wymienić cały produkt. Komora kablowa nie jest dołączona. W celu instalacji zasięgniij porady specjalisty. Nie instaluj produktu w miejscu, gdzie może być narażony na stały przepływ wody lub zalanie. Upełnij się, że powierzcchnia montażowa jest gładka i stabilna.

ZAWARTOŚĆ OPAKOWANIA

- 1 x Reflektor z ramieniem montażowym
- 1 x Instrukcja obsługi

OBJAŚNIENIE SYMBOLI

L = faza (brązowy)

N = przewód neutralny (niebieski)

⚡ = uzemnienie (zielono-żółty)

MONTAŻ

- Odczyt zasilanie! Należy pamiętać, że produkt ten należy do klasy II i musi być uzemniony.
- Pierwsze działanie to alimentacja elektryczna ao instalacji, removedo ufektuar a manutención do produto. Quaisquer peças partidas ou danificadas devem ser substituídas o mais rapidamente possível. Estes produtos foram concebidos para uma rede elétrica de fonte de luz atinngir o fim da sua vida útil, todo o produto deve ser substituído. A caixa de ligação não está incluída. Para a instalação, solicite aconselhamento especializado. Não instale o produto em locais onde possa estar exposto a água corrente contínuo ou a inundações. Certifique-se de que a superfície de montagem é lisa e estável.
- Podłącz przewody zasilające do uprowy zgodnie z powyższym schematem, używając odpowiedniego złącza o klasie szczelnosci IP. Przed przetestowaniem uprawy sprawdź stan pierścieni uszczelniających, uszczek oraz kabla.
- Wyłącz ponownie zasilanie!

GWARANCJA I NAPRAWA

Zachowaj dowód zakupu dla 2-letniej gwarancji! Okazuj go pracownikom autoryzowanego serwisu! Bezpłatna gwarancja nie obejmuje w przypadku:

- Uzycia niewłaściwego napięcia lub niepravidlowego montażu.
- Samodzielnej naprawy lub modyfikacji.
- Uzycia niewłaściwych narzędzi.
- Uszkodzeń powstałych podczas transportu lub z winy użytkownika.

(PT) Modese Smart Lighting Projtor LED Série P

AVISO!

A instalação, verificação e reparação devem ser realizadas por um eletricitista qualificado! Para evitar choques elétricos, ferimentos graves ou danos materiais, desligue a alimentação elétrica ao instalar, removeu ou efetuar a manutenção do produto. Quaisquer peças partidas ou danificadas devem ser substituídas o mais rapidamente possível. Estes produtos foram concebidos para uma rede elétrica de fonte de luz atinngir o fim da sua vida útil, todo o produto deve ser substituído. A caixa de ligação não está incluída. Para a instalação, solicite aconselhamento especializado. Não instale o produto em locais onde possa estar exposto a água corrente contínuo ou a inundações. Certifique-se de que a superfície de montagem é lisa e estável.

O QUE CONTÉM A EMBALAGEM?

- 1 x Projctor com braço de fixação
- 1 x Manual de instruções

EXPLICAÇÃO DOS SíMBOLoS

L = fase (castanho)

N = neutro (azul)

⚡ = terra (verde-amarelo)

INSTALAÇÃO

- Desligue a alimentação elétrica! Tenha em atenção que este produto é de Classe I e deve ser ligado à terra.
- Pierwsze działanie to alimentacja elektryczna ao instalacji, removedo ufektuar a manutención do produto. Quaisquer peças partidas ou danificadas devem ser substituídas o mais rapidamente possível. Estes produtos foram concebidos para uma rede elétrica de fonte de luz atinngir o fim da sua vida útil, todo o produto deve ser substituído. A caixa de ligação não está incluída. Para a instalação, solicite aconselhamento especializado. Não instale o produto em locais onde possa estar exposto a água corrente contínuo ou a inundações. Certifique-se de que a superfície de montagem é lisa e estável.

O QUE CONTÉM A EMBALAGEM?

- 1 x Projctor com braço de fixação
- 1 x Manual de instruções

EXPLICAÇÃO DOS SíMBOLoS

L = fase (castanho)

N = neutro (azul)

⚡ = terra (verde-amarelo)

INSTALAÇÃO

- Desligue a alimentação elétrica! Tenha em atenção que este produto é de Classe I e deve ser ligado à terra.
- Pierwsze działanie to alimentacja elektryczna ao instalacji, removedo ufektuar a manutención do produto. Quaisquer peças partidas ou danificadas devem ser substituídas o mais rapidamente possível. Estes produtos foram concebidos para uma rede elétrica de fonte de luz atinngir o fim da sua vida útil, todo o produto deve ser substituído. A caixa de ligação não está incluída. Para a instalação, solicite aconselhamento especializado. Não instale o produto em locais onde possa estar exposto a água corrente contínuo ou a inundações. Certifique-se de que a superfície de montagem é lisa e estável.

GARANTEE E REPARAZAO

Guarde o comprovativo de compra para a garantia de 2 anos! Apresente-o aos técnicos do serviço autorizado! Não fornecemos garantia gratuita em caso de:

- Utilização de tensão incorreta ou instalação inadequada.
- Reparações ou modificações efetuadas pelo utilizador.
- Utilização de ferramentas inadequadas.
- Danos ocorridos durante o transporte ou causados pelo utilizador.

(RO) Projector LED Modese Smart Lighte Serie P

AVERTISMENT!

Instalarea, verificarea și repararea trebuie efectuate de un electrician calificat! Pentru a evita electrocutarea, rănile grave sau daunele materiale, vă rugăm să mențineți alimentarea electrică în timpul instalării, demontării sau înțetării produsului. Orice piese spată sau deteriorată trebuie înlocuită cât mai curând posibil. Aceste produse sunt proiectate pentru o rețea electrică de 220–240V~50/60Hz. Sursa de lumină a produsului nu este înlocuibilă! Atunci când sursa de lumină ajunge la sfârșitul duratei de viață, întregul produs trebuie înlocuit. Cutia de cabluri nu este inclusă. Pentru instalare, solicitați sfatul unui specialist. Nu instalați produsul într-un loc unde poate fi expus la apă curgătoare constantă sau la inundații. Așigurați-vă că suprafața de montaj este netedă și stabilă.

CE CONTINE AMBALAJUL?

- 1 x Projector cu braț de fixare
- 1 x Manual de utilizare

EXPLICAȚIA SIMBOLURILOR

N = nul (albastru)

⚡ = împământare (verde-gălbui)

INSTALARE

- Întrepuși alimentarea electrică! Rețineți că acest produs este de clasă I și trebuie conectat la împământare.
- Primo di testare lampi, verificati integritatea ingrederi de etansare, a garniturilor si a cablului.
- Conectați conductoarele de alimentare la corpul de iluminat conform schemei de mai sus, folosind un connector cu grad IP corespunzător. Înainte de testarea lămpii, verificați integritatea ingrederi de etansare, a garniturilor și a cablului.
- Porții din nou alimentarea electrică!

GARANȚIE ȘI REPARAȚII

Păstrați doada achiziției pentru garanția de 2 ani! Prezențai-o personalului serviciului autorizat! Nu oferim garanții gratuite în cazul:

- Utilizării unui tensiuni incorecte sau instalării necorespunzătoare.
- Reparațiilor sau modificărilor efectuate de utilizator.
- Utilizării unor unelte necorespunzătoare.
- Deteriorărilor apărute în timpul transportului sau din vina utilizatorului.

(SK) Modese Smart Lighting LED P-sériový reflektor

UPOZORNENIE!

Instalácia, kontrolu a opravy musia vykonávať iba kvalifikovaný električar! Aby ste predišli úrazu elektrickým prúdom, vážnemu zraneniu alebo materiálnym škodám, pred inštaláciou, demontážou alebo servisom výrobku vypnite napájanie elektrickým zdrojom alebo posúvajte časť je potrebné do napájaní vymeniť. Tieto výrobky sú navrhnuté pre elektrický sieť 220~240V~50/60Hz. Svetelný zdroj výrobu nie je vymeniteľný! Po dosiahnutí konce životnosti svetelného zdroja je potrebné vymeniť celý výrobok. Káblová komora nie je súčasťou balenia. Pre inštaláciu si vyžadujete odborné poradenstvo. Neumiestňujte výrobok na miesto, kde